



**DREAM YACHT**  
WORLDWIDE

# Base Guide

TOUT CE QUE VOUS DEVEZ SAVOIR POUR PROFITER D'UNE DESTINATION DE RÊVE



**OCÉAN INDIEN | PRASLIN, SEYCHELLES**

## ADRESSE DE LA BASE

---

Praslin

Baie Sainte Anne

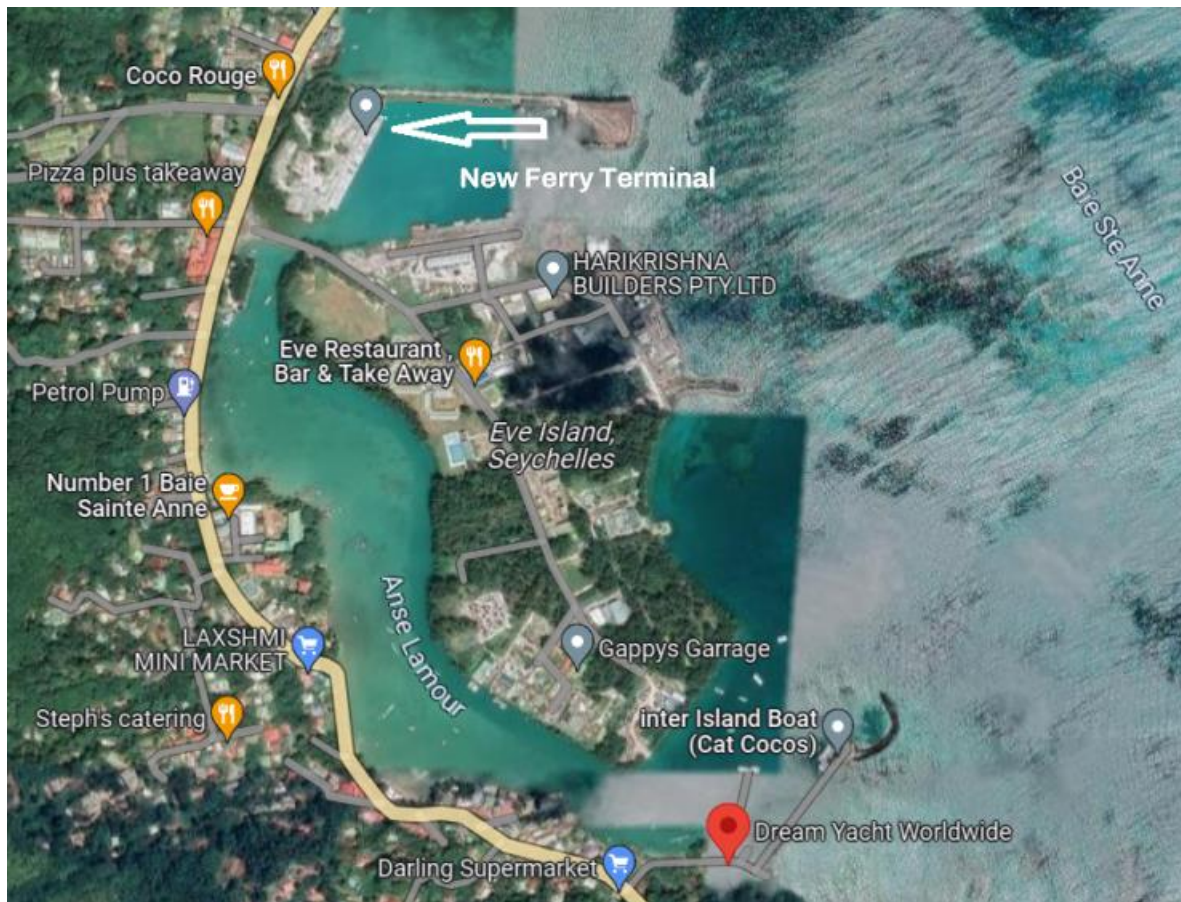
Praslin 361

COORDONNÉES GPS : 4°20.800S 55°45.909E

HORAIRES D'OUVERTURE : de 8h00 à 18h00

## PLAN DE LA BASE

---



## CONTACTER LA BASE

---

Si vous avez besoin d'assistance à tout moment de votre location, contactez immédiatement la base (numéros de contact inclus dans ce guide). Pour toute demande que vous souhaiteriez effectuer en amont de la location, merci de contacter votre agent de réservation.

### RESPONSABLE TECHNIQUE :

Joel Hernandez

Téléphone : +248 25 19 663

### SERVICE CLIENT :

Devina Bouchereau

Téléphone : +248 26 44 701

### BRIEFING CARTOGRAPHIQUE

Gilbert Athanase

Téléphone : +248 25 77 047

### RESPONSABLE PAYS:

Jon Wilson

Téléphone : +248 25 27 662

## ÉQUIPEMENTS DE LA BASE

---

Électricité

Eau

Toilettes

Douches

Laverie

Piscine

Wi-Fi

Consigne à bagages

Restaurant

Bar

Supermarché/Épicerie

Distributeur de billets

Bureau de poste

## À PROPOS DE LA BASE

---

### LICENSE

Licence Voile requise :  Oui  Non

*Les Seychelles acceptent les qualifications pratiques des pays étrangers, si elles sont traduites en anglais.*

*Nous vous recommandons cependant de demander l'ICC (**International Certificate of Competence**) pour éviter tout problème de validité. Cela peut généralement être fait avec votre autorité nationale de navigation.*



## PAIEMENT

Moyens de paiements acceptés :  Visa  MasterCard  Amex  Cash

## HORAIRE D'EMBARQUEMENT

L'embarquement a lieu à 15 h.

## BRIEFING BATEAU

Les briefings techniques et du bateau durent environ 1 heure, selon l'expérience de l'équipage et la taille du bateau.

L'équipe vous donnera une présentation détaillée de l'équipement technique de votre bateau, des informations sur la navigation et les conditions de sécurité, y compris les instruments de navigation du bateau, ainsi qu'une aide à l'amarrage, au mouillage et des suggestions d'itinéraire. Le briefing sur la sécurité présente l'équipement de sécurité et l'inventaire général de votre bateau.

## ESCALES

Pour toutes les locations commençant / terminant à Praslin, la première et la dernière nuit à la marina sont incluses, y compris l'eau, l'électricité et l'accès aux douches et toilettes de la marina.

## HORAIRE DE DÉBARQUEMENT

Le débarquement se fait le matin à 9h.

L'équipe inspectera l'équipement de votre bateau et une vérification visuelle générale de son intérieur et de son extérieur. Un plongeur vérifiera sa coque, sa quille, ses hélices et/ou son propulseur d'étrave. L'inspection générale prendra environ une heure, selon la taille du bateau.

## PARKING

Le parking est disponible dans la marina au tarif hebdomadaire de 70 EUR par voiture.

## BAGAGE

Veillez n'emporter que des sacs de voyage souples, car des valises seraient trop encombrantes une fois à bord.

## CONTACTS ET NUMÉROS D'URGENCE

- Numéro d'urgence de la base : +248 251 96 63
- Numéro d'urgence de la Marina : +248 423 26 81



- Numéro d'urgence des garde-côtes : +248 429 09 00
- Canal VHF de la marina : 72
- Canal VHF de la base : 72
- Canal VHF d'urgence : 16

## TÉLÉPHONE LOCAL

Nous vous recommandons fortement d'acheter une carte SIM locale avant le début de votre croisière. En effet cela sera utile pour les communications locales, et pour contacter la base à n'importe quel moment. Vous pouvez acheter une carte SIM a la base directement.

## COMMENT NOUS REJOINDRE ?

---

### ACCÈS PAR AVION

**Aéroport de Praslin (PRI)** : L'aéroport est à 16 km de la base, soit un trajet de 25 minutes en voiture / navette. Il existe des vols réguliers depuis l'aéroport international de Mahé ainsi que des vols intérieurs avec Air Seychelles. Veuillez consulter les horaires sur [le site](#) internet de l'aéroport.

**Aéroport international des Seychelles (SEZ)** : L'aéroport est à 90 minutes en ferry ou 25 minutes en avion + taxi jusqu'à la base. Veuillez consulter l'heure sur le [site](#) internet de l'aéroport.

**Le terminal des ferries ayant été déplacé, nous vous recommandons vivement de réserver un taxi pour vous rendre à la marina. Le trajet en taxi ne prend que 2 minutes, alors qu'il peut être difficile de rejoindre la marina à pied avec des bagages.**

De plus, nous vous conseillons de faire le ravitaillement avant l'arrivée à la marina.

### TRANSFERTS DE L'AÉROPORT À NOTRE BASE

Si vous avez besoin d'un transfert organisé depuis l'aéroport, veuillez contacter votre équipe après-vente. Les principales sociétés de location de voitures sont présente dans l'aéroport et vous trouverez également de nombreux taxis.

### ACCÈS PAR LA ROUTE

Prenez la route principale depuis l'aéroport puis dirigez-vous de Mai Valley vers Baie Saint Anne.

Ces informations sont susceptibles de changer sans préavis.

## AVITAILLEMENT ET RECOMMANDATIONS

---

### SERVICE D'AVITAILLEMENT DE LA BASE

La base fournit un service d'avitaillement :  Oui  Non

### SUPERMARCHÉ LOCAL

Darling Supermarket  
Baie St. Anne

Ouvert du lundi au samedi de 8h à 20h et le  
dimanche de 7h30 à 13h

Les horaires d'ouvertures peuvent différer les jours fériés et sont susceptibles de changer sans préavis.

### FUEL ET EAU

Vous pouvez acheter de l'eau au ponton et le gasoil est disponible dans une station proche. Vous pouvez trouver de l'eau et du fuel a la Digue.

### HOTEL SUGGESTIONS:

- **Les Lauriers**  
- Côte d 'Or Praslin
- **Chalet Cote Mer**  
- Baie Ste Anne, Praslin
- **Old School Self Catering**  
- Baie Ste Anne, Praslin

### RESTAURANT SUGGESTIONS:

- **Coco Rouge**
- **Les Rochers**
- **Les Lauriers**

## GUIDE DE LA ZONE

---

## PRÉSENTATION DE LA ZONE

Les Seychelles offrent l'une des plus belles zones de navigation au monde et constituent une destination impressionnante, avec des îles tropicales parfaites, des plages de sable et d'imposants rochers de granit polis par les vagues de l'océan Indien.

Praslin est un quartier élégant avec des boutiques attrayantes, des plages et une belle jungle à explorer. Deuxième plus grande île des Seychelles, vous pouvez aller d'un bout à l'autre en une heure en voiture.

Pendant votre location de voilier aux Seychelles, profitez des palmiers géants, des célèbres cocos de mer et des criques turquoise bordées de plantes vertes luxuriantes, et de takamaka ombrageant des plages de sable fin et blanc. Ces îles méritent vraiment leur surnom de « paradis ».

Pour naviguer aux Seychelles, vous aurez besoin d'un permis de voile reconnu par les autorités portuaires locales, ou vous pouvez engager un skipper.

## LES 5 CHOSES À FAIRE AUX SEYCHELLES :

- 1. Voir la célèbre coco de mer :** Direction la Vallée de Mai à Baie Ste Anne, une vallée protégée par l'UNESCO avec un chemin magnifique qui serpente à travers les énormes feuilles de palmier de l'immense coco de mer. Où que vous naviguiez lors de votre location de bateau aux Seychelles, vous pourrez admirer la faune et la flore les plus enchantées du monde.
- 2. Naviguer vers La Digue :** La Digue est probablement la plus belle île des Seychelles. Jetez l'ancre à Petite ou Grande Anse, sur la côte sud-est de La Digue, et débarquez pour visiter cette île où les habitants utilisent des bœufs et des charrettes pour le transport.
- 3. Découvrez la nature sur l'île Cousin :** cette toute petite île abrite une réserve naturelle spectaculaire et un sanctuaire d'oiseaux. Elle abrite des espèces rares et constitue un important site de reproduction pour les tortues.
- 4. Visite d'une plantation de vanille :** Sur l'île de La Digue, vous pouvez visiter Union Estate et le parc naturel avec des cocotiers, des tortues géantes et une plantation de vanille. Profitez du doux parfum porté par la brise autour de l'île. Achetez de la vanille fraîche et d'autres épices locales à rapporter à la maison en cadeau.
- 5. Imprégnez-vous du pittoresque Saint-Pierre :** émerveillez-vous devant la masse de roches lisses couronnées d'un bouquet de grands palmiers se balançant doucement au vent. C'est un paysage typique et superbe des Seychelles, photographié à d'innombrables occasions et imprimé un million de fois dans les magazines touristiques. C'est également un excellent endroit pour faire du snorkeling lorsque les eaux sont calmes.

**MONNAIE:** Rupee Seychelloise

**VOLTAGE:** 220V

**INDICATIF TÉLÉPHONIQUE: +248**

## **INTERNET**

Le Wi-Fi est disponible dans les cafés à Mahé, Praslin et La Digue. Vous pouvez acheter une carte SIM locale pour surfer sur internet, ou bien utiliser des hotspots Wi-Fi (qui peuvent avoir un accès limité).

## **RÈGLES D'ENTRÉE**

Tous les voyageurs sont tenus de remplir les procédures d'immigration avant de voyager vers et depuis les Seychelles. Veuillez cliquer sur le [Site Web du gouvernement Seychelles](#). Le formulaire d'inscription doit être rempli 3 jours avant le départ.

Pour des informations spécifiques sur les restrictions avant vos vacances aux Seychelles, visitez le site [Web des douanes et accises du gouvernement](#). Notez qu'une taxe gouvernementale de 15 % est ajoutée aux paiements.

## **ENVIRONNEMENT**

- Soyez respectueux de l'environnement et ne laissez que vos empreintes dans le sable
- N'utilisez votre moteur et votre groupe électrogène qu'en cas de besoin (lorsque cela est possible, remplissez vos réservoirs pour le dessalinisateur à quai)
- Recyclez vos déchets dans les conteneurs adaptés de la marina
- Respectez les réglementations autour des réserves et des îles privées où le débarquement n'est pas autorisé.

## **RÉGLEMENTATIONS**

La navigation de nuit n'est pas autorisée par les autorités maritimes des Seychelles et vous n'êtes pas autorisé à pêcher dans le parc marin. La pêche sous-marine avec un fusil à harpon n'est pas autorisée aux Seychelles. Vous devrez payer des frais pour entrer dans les parcs nationaux marins, y compris les frais d'amarrage et de baignade / snorkeling.

*Croisières aux Amirantes / Aldabra / Iles du Nord (Bird, Denis) et de façon générale en dehors de la zone de navigation définies sont interdites sauf autorisation écrite spécifique de la part du Gouvernement Seychellois et de Dream Yacht Charter Seychelles.*

*La zone de navigation autorisée est comprise entre les coordonnées GPS suivantes : 004°09S / 055°07E ; 004°09S / 056°00E ; 004°53S / 056°00E ; 004°53S / 055°07E.*

Les tenues de « camouflage » et le nudisme ne sont pas autorisés. Le topless est autorisé sur certaines plages, mais pas toutes.



## LA CONTRÔLE POUR LA DURABILITÉ ENVIRONNEMENTALE DU TOURISME

La taxe de tourisme mentionnée doit être payée en SCR ou dans une devise équivalente selon le tarif journalier de base.

A régler sur place, le prix est de 100 SCR par personne et par jour.

Il ne s'applique pas aux citoyens et résidents des Seychelles, aux enfants de 12 ans et moins (visiteurs).

Ces informations sont susceptibles de changer sans préavis.

## CONDITIONS DE NAVIGATION

---

### ZONE DE NAVIGATION

Lors de votre croisière aux Seychelles, visitez les plantations de vanille parfumées à Union Estate à La Digue, l'une des plus belles îles de la région. Faites de la plongée à l'île Silhouette ou naviguez vers l'île Coco et faites du snorkeling dans ses coraux arborescents.

Observez les oiseaux sur l'île Aride et les tortues sur l'île Cousin. Il y a aussi les plus grandes îles à explorer. Vous y trouverez des paysages époustouflants, des excursions d'île en île et vous aurez de nombreuses occasions de nager dans les récifs.

Naples est également connue pour ses habitants accueillants et son climat chaud et ensoleillé, où vous pourrez profiter du beau temps entre mai et octobre.

### MÉTÉO

Les Seychelles sont chaudes toute l'année, entre 26 °C et 28 ° C. Le meilleur moment pour visiter les Seychelles est en avril / mai et octobre / novembre lorsque la visibilité de l'eau est optimale à 30 mètres, parfait pour la natation, le snorkeling et la plongée.

Le temps est chaud et humide entre novembre et mars et les mois les plus humides se situent entre décembre et février. Le temps est plus sec de mai à septembre et moins humide avec des alizés du sud-est.

### TEMPERATURE

Climat aux Seychelles :

- Maximale d'été : le plus haut de mai est d'environ 31 ° C
- Minimale d'hiver : le minimum de janvier est de 24 ° C

## LES VENTS

Les conditions de navigation offrent des vents du nord-ouest de novembre et mars de 8 à 12 nœuds en moyenne pour Praslin. Entre avril et octobre, les vents du sud-est soufflent entre 10 et 20 nœuds, apportant des conditions plus fraîches et venteuses propices à la navigation. Pour Mahé, les vents soufflent SE jusqu'à 25 nœuds de juin à octobre et NO entre novembre et mai.

## PRÉVISIONS LOCALES

Vous pouvez trouver les prévisions météorologiques sur le site Web de [Windguru](#).